



## APAREJO ELÉCTRICO

AP 81000/25



### MANUAL DE INSTRUCCIONES Y GARANTÍA






#### ATENCIÓN

Lea, entienda y siga todas las instrucciones de seguridad de este manual antes de usar esta herramienta.  
La imagen es ilustrativa, el producto puede variar.

# ÍNDICE

Información importante	3
Introducción	3
Normas generales de seguridad	3
Descripción de herramienta	5
Especificaciones técnicas	5
Normas específicas de seguridad	6
Instrucciones de instalación	6
Mantenimiento	7
Reparación	7
Cable de extensión	7
Despiece	8
Listado de partes	9

## SÍMBOLOS DE SEGURIDAD

	Lea el manual de usuario		Use guantes de seguridad		Corriente directa
	Use protección ocular		Símbolo de alerta seguridad		Velocidad en vacío
	Use protección auditiva		Riesgo eléctrico		Clase II
	Use protección respiratoria	Hz	Hertz		Terminales de conexión a tierra
	Use casco de seguridad	W	Watts		Revoluciones por minuto
	Use botas de seguridad	min.	Minutos	v	Voltios
			Corriente alterna	A	Amperes

## RECICLADO DE PARTES



### Protección del medio ambiente

Separación de desechos: Este producto no debe desecharse con la basura doméstica normal. Si llega el momento de reemplazar su producto o este ha dejado de tener utilidad para usted, asegúrese de que se desheche por separado.



La separación de desechos de productos usados y embalajes permite que los materiales puedan reciclarse y reutilizarse. La reutilización de materiales reciclados ayuda a evitar la contaminación medioambiental y reduce la demanda de materias primas.

## INFORMACIÓN IMPORTANTE

### **NO UTILICE LA HERRAMIENTA SIN LEER Y COMPRENDER ESTE MANUAL COMPLETAMENTE.**

» **Cuando se disponga a usar cualquier herramienta, SIEMPRE utilice el equipamiento de seguridad recomendado**, incluidos gafas o visera de seguridad, protectores auditivos, ropa protectora y guantes de seguridad. Utilice una mascarilla o protección respiratoria si la máquina genera polvo o partículas que puedan permanecer suspendidas en el aire.

» **Si tiene dudas, no conecte la herramienta. ASESÓRESE convenientemente.**

» **La herramienta solo debe utilizarse para su finalidad establecida.** Cualquier uso distinto de los mencionados en este manual se considerará un caso de mal uso.

» **EL USUARIO, y no el fabricante o distribuidor, SERÁ RESPONSABLE DE CUALQUIER DAÑO O LESIÓN**, deterioro, rotura o desgaste prematuro resultante de esos casos de uso inapropiado, incluyendo el mantenimiento inadecuado o nulo y cuidados insuficientes.

» **Para utilizar adecuadamente su herramienta, debe cumplir las regulaciones de seguridad**, las indicaciones de montaje y las instrucciones de uso que se incluyen en este Manual. Quienes utilicen una máquina o

realicen su mantenimiento deben conocer este manual y estar informados de sus peligros potenciales.

» **Los niños y las personas débiles NO DEBEN UTILIZAR esta herramienta.** Debe supervisarse a los niños en todo momento si están en la zona en la que se está utilizando la herramienta.

» **También es imprescindible que cumpla las regulaciones de prevención de accidentes en su área vigentes.** Esto es extensible a las normas generales de seguridad e higiene laboral.

» **El fabricante no será responsable de modificaciones realizadas a la herramienta ni de daños derivados de estas.**

» **Ni siquiera cuando la herramienta se utilice según se indica, es posible eliminar todos los factores de riesgo residuales.** El usuario deberá estar siempre atento y alerta mientras utiliza la máquina.

» **Antes de utilizar la herramienta deberá familiarizarse con sus comandos y funciones específicas**, de este modo podrá mantener total control durante su funcionamiento

## INTRODUCCIÓN

### **! ADVERTENCIA**

Lea y entienda todas las instrucciones. La falta de seguimiento de las instrucciones listadas abajo puede resultar en una descarga eléctrica, fuego y/o lesiones personales serias.

Su herramienta tiene muchas características que harán su trabajo más rápido y fácil. Seguridad, comodidad y confiabilidad fueron tenidas como prioridad para el diseño de esta herramienta, lo que hace más fácil su mantenimiento y operación.

### **GUARDE ESTAS INSTRUCCIONES**

## NORMAS GENERALES DE SEGURIDAD

### **! ADVERTENCIA**

Lea y entienda todas las instrucciones. La falta de seguimiento de estas, puede resultar en una descarga eléctrica, fuego y/o lesiones personales serias.

### **ÁREA DE TRABAJO**

» **Mantenga su área de trabajo limpia y bien iluminada.** Mesas desordenadas y áreas oscuras pueden causar accidentes.



» **No use la máquina en atmósferas explosivas, con presencia de líquidos inflamables, gases o polvo.** La herramienta eléctrica genera chispas y estas pueden provocar incendios.

» **Mantenga a los observadores, niños y visitantes lejos de la máquina mientras la está operando.** Las distracciones pueden causar la pérdida del control.

## SEGURIDAD ELÉCTRICA



- » **Evite el contacto del cuerpo con las superficies descargadas a tierra tales como tubos, radiadores y refrigeradores.** Hay un aumento de riesgos de descarga eléctrica si su cuerpo es descargado a tierra.
- » **No exponga la máquina a la lluvia o a condiciones de humedad.** La entrada de agua a la máquina aumentará el riesgo de una descarga eléctrica.
- » **No abuse del cable. Nunca use el cable para llevar la herramienta o el cargador ni tire de este para sacar del tomacorriente.** Mantenga el cable lejos del calor, aceite, bordes filosos o partes móviles. Reemplace los cables dañados inmediatamente. Los cables dañados incrementan los riesgos de descarga eléctrica.
- » **Cuando esté usando la máquina al aire libre, use un prolongador para exteriores marcado con "W-A" o "W".** Esto está pensado para trabajar en exteriores y reducen el riesgo de descarga eléctrica.
- » **Si el cordón de alimentación se daña, deberá ser reemplazado por el fabricante o su representante.**
- » **Las fichas de las herramientas deben coincidir con el tomacorriente,** no las modifique bajo ninguna forma.
- » **No utilice adaptadores para herramientas eléctricas con toma a tierra.** Las fichas sin modificar y tomacorrientes que encajen correctamente reducen el riesgo de choque eléctrico.

## SEGURIDAD PERSONAL



### ADVERTENCIA

Este aparato no está destinado para ser utilizado por niños o personas cuyas capacidades físicas, sensoriales o mentales sean diferentes, estén reducidas o carezcan de experiencia o conocimiento, a menos que dichas personas reciban una supervisión o capacitación para el funcionamiento del aparato por una persona responsable de su seguridad. Los niños deben ser supervisados, no deben utilizar los aparatos como juguete.

- » **Manténgase alerta, mire lo que está haciendo y use el sentido común cuando esté usando la máquina.** No la use cuando esté cansado o bajo la influencia de drogas, alcohol o medicación. Un momento de desatención mientras opera la herramienta puede tener como resultado una lesión seria.
- » **Siempre use el equipo de seguridad: protección ocular, máscara para polvo, zapatos de seguridad antideslizantes, casco o protección auditiva.** Use la ropa, guantes y calzado adecuados, que no le queden flojos, esto permitirá un mejor control de la herramienta en situaciones inesperadas.

» **No use joyería y contenga su pelo.** Mantener la vestimenta, guantes y pelo lejos de las partes móviles, evitará que sean atrapados.

» **Evite el arranque accidental.** Asegúrese de que el interruptor esté en la posición de apagado antes de conectar la batería. Llevar la máquina con el dedo en el interruptor de encendido podría ocasionar accidentes.

» **Antes de conectar el cargador a una fuente de energía (tomacorriente, salida, etc.), asegúrese de que el voltaje de provisión sea el mismo que el mencionado en el plato nominal de la herramienta.** Una fuente de potencia mayor que la especificada para la máquina puede ocasionar lesiones serias para el usuario como también puede dañar la máquina.

## USO Y CUIDADO DE LA MÁQUINA



» **Use mordazas o alguna otra manera práctica para asegurar y apoyar la pieza de trabajo en una plataforma estable.** Sostener la pieza de trabajo con las manos o contra su cuerpo es inestable y puede generar una pérdida de control.

» **No extralimite las funciones de la máquina, úsela según la aplicación adecuada.** La máquina correcta realizará mejor y de manera más segura el trabajo para el cual fue diseñada.

» **No use la máquina si el interruptor de encendido no enciende o apaga.** Cualquier máquina que no pueda ser controlada con la llave es peligrosa y debe ser reparada.

» **Desconecte el enchufe de la fuente de energía antes de hacer algún ajuste, cambiar accesorios o guardar la máquina.** Estas medidas preventivas reducen el riesgo de que la máquina se encienda accidentalmente.

» **Almacene las máquinas eléctricas fuera del alcance de los niños y cualquier otra persona que no esté capacitada en el manejo.** Las herramientas son peligrosas en manos de usuarios que no estén capacitados.

» **Hágale mantenimiento a su máquina.** Las herramientas correctamente mantenidas, con sus bordes filosos y limpios, tienen menos probabilidad de empaste y son más fáciles de controlar.

» **Chequee si hay una mala alineación o un empaste de partes móviles, rotas o cualquier otra condición que pueda afectar la operación de la máquina.** Si hay daños, repárelos antes de usarla. Muchos accidentes son causados por máquinas con un mantenimiento pobre.

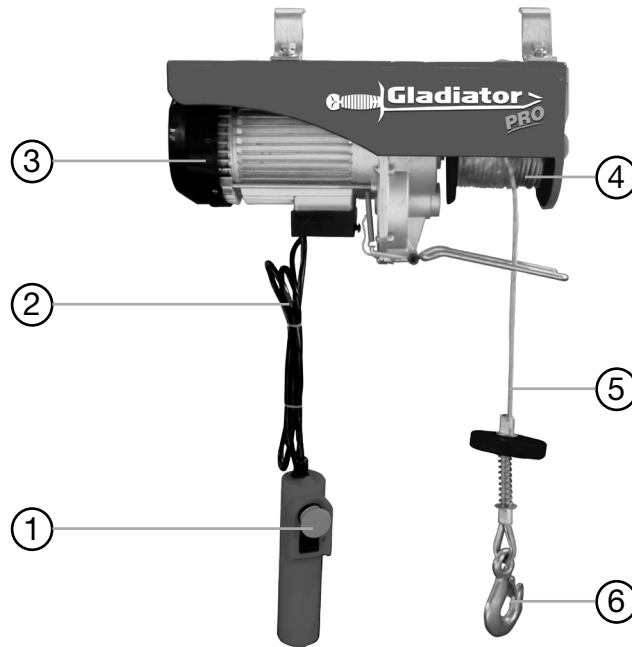
» **Use solamente accesorios recomendados por el fabricante de su modelo.** Accesorios que funcionen para una máquina pueden ser peligrosos cuando son usados en otra.

» **No altere o use mal la máquina**, fue construida con precisión y cualquier alteración o modificación no especificada se considera un mal uso y puede resultar en una condición peligrosa.

» **Es recomendable que use un dispositivo de seguridad adecuado**, tal como un interruptor térmico y diferencial cuando esté usando equipos eléctricos.

## DESCRIPCIÓN DE LA HERRAMIENTA

- ① Control
- ② Cable
- ③ Motor
- ④ Rodillo
- ⑤ Cable de acero
- ⑥ Gancho



## ESPECIFICACIONES TÉCNICAS

VOLTAJE/FRECUENCIA	220V~ 50Hz
POTENCIA	1800W
ALZADA	6-12m - 19,6 - 39ft
VELOCIDAD DE ELEVACIÓN	10m/min - 500kg - 1102,3lb 5m/min - 1000kg - 2204,6lb
CARGA MÁXIMA	1000kg - 2204,6lb
INDICE DE PROTECCIÓN	IP 54
AISLACIÓN	CLASE I
PESO	31,5kg - 69,4lb

### CONTENIDO DE LA CAJA

1 aparato eléctrico, 1 tornillo hexagonal, 1 palanca de fijación, 1 arandela elástica, gancho de polea, 1 arandela plana, guantes



## NORMAS ESPECÍFICAS DE SEGURIDAD

### ! ADVERTENCIA

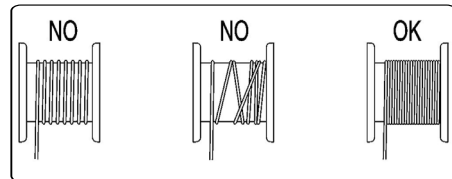
**EL APAREJO NO LLEVA NINGUN PROTECTOR TÉRMICO EN EL MOTOR (PARA EVITAR ARRANQUES SÚBITOS Y NO DESEADOS). CUANDO NO ALCANZA A LEVANTAR ALGO PESADO, NO DEBE INSISTIR SINO DEJAR QUE EL MOTOR SE ENFRÍE ANTES DE INTENTAR REANUDAR EL FUNCIONAMIENTO.**

### ! ADVERTENCIA

» Antes de usar esa máquina eléctrica, leer atentamente las normas generales de seguridad indicadas a continuación:

- » Las bases de enchufe tienen que estar conformes las normas de seguridad. De no ser así, haga revisar por un electricista capacitado.
- » La conexión de su base de enchufe tiene que estar conectada a la puesta a tierra. Su sistema eléctrico tiene que estar provisto con un disyuntor automático magnetotérmico (protección personal).
- » Nunca deje el equipo funcionando sin cuidarlo mientras hayan niños presentes.
- » Nunca debe sacarse el enchufe tirando del cable eléctrico.
- » Proteja el equipo contra hielo y bajas temperaturas.
- » Si la máquina no alcanza a levantar un peso, no siga apretando el botón, pues esto indica que el peso excede la capacidad máxima de levantamiento del equipo mismo.
- » Nunca desmonte el equipo cuando esté en funcionamiento, ni cuando esté conectado.

- » Evite usar la máquina bajo la lluvia.
- » Nunca estacione por debajo de cargas colgantes.
- » Antes de empezar el trabajo, controle cuidadosamente que el cable de acero sea correctamente enrollado sobre el rollo, con un paso correspondiente al diámetro del cable.

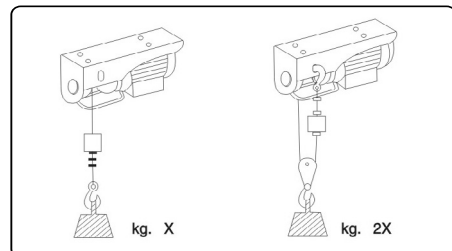
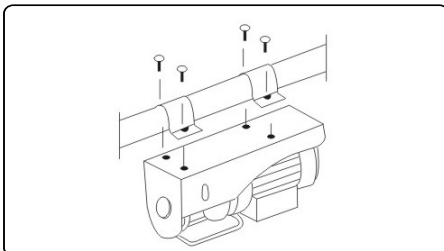


### » **GUÍESE CON LA CARGA MÁXIMA INDICADA EN EL APAREJO, NO EN EL GANCHO!**

- » Guárdese por lo menos tres vueltas de cable en el rollo para no forzar en la conexión del cable.
- » Nunca ponga en el rollo más de 15m de cable para evitar cualquier peligro.
- » Si está el cable desgastado hay que reemplazarlo siempre y únicamente por un cable que tenga las mismas características.
- » Antes de empezar el trabajo compruebe el correcto funcionamiento de los interruptores.
- » Es cosa normal que cuando se pare el aparejo mientras este bajando una carga, este baje unos centímetros más, debido a la fuerza de inercia.

## INSTRUCCIONES DE INSTALACIÓN

El aparejo ESTANDAR esta provisto con un soporte especialmente diseñado, el cual permite colocar la maquina en caños.



Revisar que los voltajes de las tomas coincidan con los indicados en la placa de la maquina. Luego de eso, puede conectarla.

## MANTENIMIENTO

- » Periódicamente REVISAR que el cable de acero esté en buenas condiciones.
- » REVISAR que los tornillos utilizados en el soporte y caja reductora estén bien ajustados.
- » REVISAR LAS CONDICIONES Y AJUSTE DE LAS TUERCAS que soportan las abrazaderas del cable.
- » Periódicamente REVISAR que el interruptor de apagado del motor este en condiciones optimas de operación.

## REPARACIÓN

La reparación de la herramienta debe ser llevada a cabo solamente por un personal de reparaciones calificado. La reparación o el mantenimiento realizado por una persona no calificada puede generar peligro de lesiones.

Cuando esté reparando la máquina use únicamente partes de reemplazo idénticas.

Siga las instrucciones en la sección de mantenimiento de este manual. El uso de partes no autorizadas o la falta en el seguimiento de las instrucciones de mantenimiento pueden ocasionar el riesgo de una descarga eléctrica o lesiones.

## CABLE DE EXTENSIÓN

Reemplace los cables dañados inmediatamente. El uso de cables dañados puede dar descargas eléctricas, quemar o electrocutar.

Si es necesario un cable de extensión, debe usar uno con el tamaño adecuado de los conductores.

La tabla muestra el tamaño correcto para usar, dependiendo en la longitud del cable y el rango de amperaje especificado en la etiqueta de identificación de la máquina. Si está en duda, use el rango próximo más grande. Siempre use cables de extensión listados en UL.

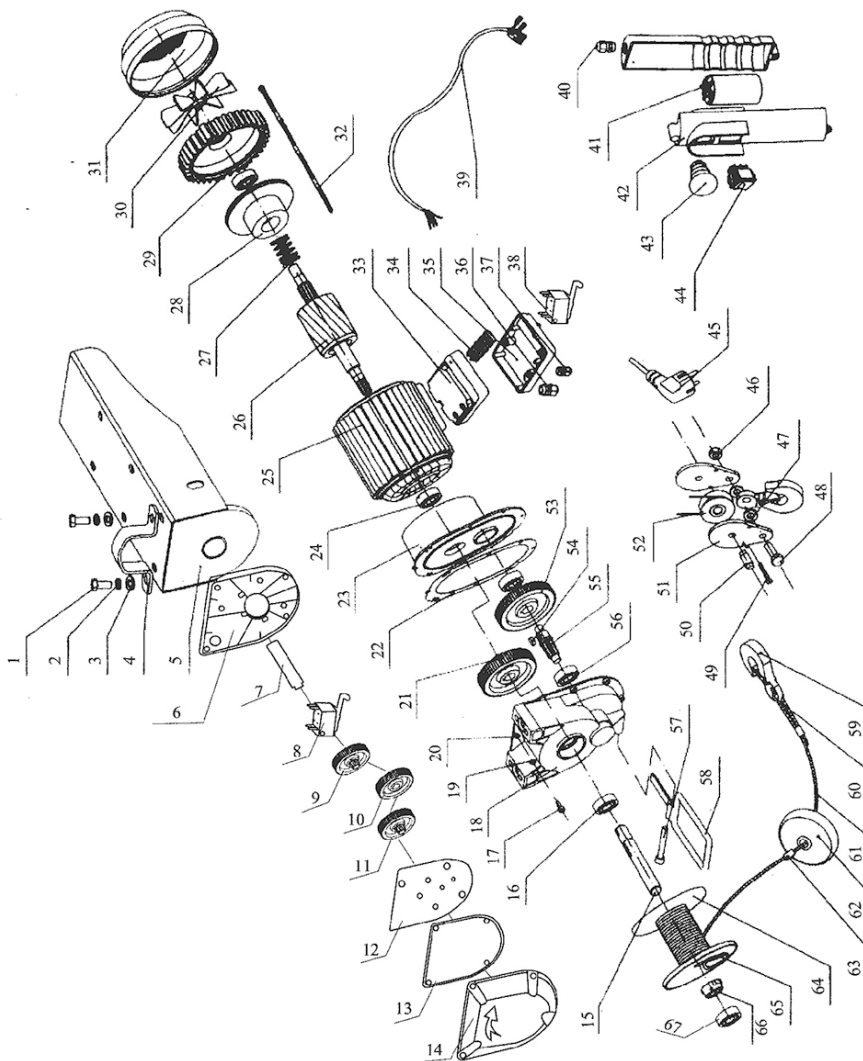
### TAMAÑOS RECOMENDADOS DE CABLES DE EXTENSIÓN

220V	Rango de amperaje	Longitud del cable			
		50ft	15m	100ft	30m
	3~6	18 AWG	2,00mm <sup>2</sup>	16 AWG	2,5mm <sup>2</sup>
	6~8	16 AWG	2,5mm <sup>2</sup>	14 AWG	3,00mm <sup>2</sup>
	8~11	14 AWG	3,00mm <sup>2</sup>	12 AWG	4,00mm <sup>2</sup>

**IMPORTADO POR:**

Please remember to put here  
the importer information  
of every order

**DESPIECE**



## LISTADO DE PARTES

Ítem	Código/Code	Descripción	Description
1	AP81000R1001	BULON	HEXAGON BOLT
2	AP81000R1002	ARANDELA	SPRING WASHER
3	AP81000R1003	ARANDELA	FLAT WASHER
4	AP81000R1004	ANILLO	FIXING RING
5	AP81000R1005	SOPORTE	SUPPORT STRUCTURE
6	AP81000R1006	PLACA	MOTHERBOARD
7	AP81000R1007	EJE DE TRANSMISION	TRANSMISSION SHAFT
8	AP81000R1008	INTERRUPTOR DE SEGURIDAD	SAFETY SWITCH
9	AP81000R1009	ENGRANAJE	GEARWHEEL
10	AP81000R1010	ENGRANAJE	GEARWHEEL
11	AP81000R1011	ENGRANAJE	GEARWHEEL
12	AP81000R1012	PLACA	SETTING PLATE
13	AP81000R1013	JUNTA	GASKET SEAL
14	AP81000R1014	CAPSULA	SWITCH CAPSULE
15	AP81000R1015	EJE	ROPE ROLL SHAFT
16	AP81000R1016	RODAMIENTO	BEARING
17	AP81000R1017	TORNILLO	HEXAGON HEAD SCREW
18	AP81000R1018	CAJA DE ENGRANAJES	GEARCASE
19	AP81000R1019	ARANDELA	SPRING WASHER
20	AP81000R1020	ARANDELA	FLAT WASHER
21	AP81000R1021	ENGRANAJE	GEARWHEEL
22	AP81000R1022	PLACA AMORTIGUADORA	CUSHION BOARD
23	AP81000R1023	COBERTOR FRONTAL	FRONT COVER
24	AP81000R1024	RODAMIENTO	BEARING
25	AP81000R1025	MOTOR	MOTOR
26	AP81000R1026	ROTOR	ROTOR
27	AP81000R1027	RESORTE	BRAKE SPRING
28	AP81000R1028	FRENO	BRAKE COMPONENT
29	AP81000R1029	COBERTOR TRASERO	BACK END COVER
30	AP81000R1030	TURBINA	FAN BLADE
31	AP81000R1031	COBERTOR	FAN COVER
32	AP81000R1032	BULON	HEXAGON BOLT
33	AP81000R1033	CAJA DE CONEXIONES	JUNCTION BOX
34	AP81000R1034	TERMINAL	WIRING TERMINAL
35	AP81000R1035	COBERTOR	TERMINAL COVER
36	AP81000R1036	SOPORTE	HOLDING FIXTURE
37	AP81000R1037	SOPORTE	HOLDING FIXTURE
38	AP81000R1038	INTERRUPTOR DE SEGURIDAD	SAFETY SWITCH
39	AP81000R1039	CABLE	CABLE
40	AP81000R1040	SOPORTE	HOLDING FIXTURE
41	AP81000R1041	CAPACITOR	CAPACITOR
42	AP81000R1042	MANGO	HANDLE
43	AP81000R1043	INTERRUPTOR DE EMERGENCIA	EMERGENCY STOP SWITCH
44	AP81000R1044	INTERRUPTOR	SWITCH
45	AP81000R1045	CABLE	PLUG CORD
46	AP81000R1046	TUERCA	LOCKNUT
47	AP81000R1047	ARANDELA	HOOK WASHER
48	AP81000R1048	BULON	HEXAGON BOLT
49	AP81000R1049	BULON	HEXAGON BOLT
50	AP81000R1050	EJE	PULLEY SHAFT
51	AP81000R1051	TABLILLA	SPLINT
52	AP81000R1052	POLEA	PULLEY
53	AP81000R1053	ENGRANAJE	GEARWHEEL
54	AP81000R1054	LLAVE	FLAT KEY
55	AP81000R1055	EJE	GEAR SHAFT
56	AP81000R1056	RODAMIENTO	BEARING
57	AP81000R1057	TORNILLO	HEXAGON HEAD SCREW
58	AP81000R1058	LIMITADOR	LIMITER
59	AP81000R1059	GANCHO	HOOK

## LISTADO DE PARTES

Ítem	Código/Code	Descripción	Description
60	AP81000R1060	DEDAL	ROPE THIMBLE
61	AP81000R1061	CUERDA	WIRE ROPE
62	AP81000R1062	BLOQUE	BLOCK
63	AP81000R1063	TUBO DE ALUMINIO	ALUMINIUM PIPE
64	AP81000R1064	RODILLO	ROPE ROLL
65	AP81000R1065	CUÑA	WEDGE
66	AP81000R1066	FORRAJE	BUSHING
67	AP81000R1067	RODAMIENTO	BEARING



